

B. A. Grafikdesign und Visuelle Kommunikation

Der Studiengang

Grafikdesign und Visuelle Kommunikation an der HMKW bietet eine breitgefächerte und anspruchsvolle Ausbildung für alle wichtigen Aspekte der visuellen Kommunikation. Sie lernen die theoretischen und handwerklichen Grundlagen, um Print und Digitales zu gestalten. Sie werden herangeführt an Typografie, Logo Design, Corporate Design, Plakatgestaltung, Fotografie, Film, Motion Design, Editorial Design, Grafikdesign im Raum und Web- und App-Design. Damit sind Sie optimal vorbereitet, um als Freelancer:in oder Junior Designer:in in einem Designstudio, einer Werbeagentur oder Marketingabteilung ins kreative Berufsleben zu starten.

Der Abschluss Bachelor of Arts (B.A.) kann klassisch in sechs, klassisch-plus in sieben oder dual in acht Semestern erreicht werden, dual zusammen mit dem Berufsausbildungsabschluss Mediengestalter:in Digital und Print (IHK).

Studienstart

klassisch: Wintersemester- und Sommersemester
(dual und klassisch-plus: Wintersemester)

Standorte

Berlin, Köln und Frankfurt Main

Sprache

Deutsch

Gebühren

€ 640,- monatlich

Abschluss

klassisch: Bachelor of Arts (B.A.) in 6 Semestern

dual: Bachelor of Arts (B.A.) und
IHK-Berufsabschluss in 8 Semestern

klassisch-plus: Bachelor of Arts (B.A.) in 7 Semestern

Das Studium an der HMKW

Die HMKW

- staatlich anerkannte Hochschule
- institutionelle Akkreditierung durch den Wissenschaftsrat, Programmakkreditierung durch die FIBAA

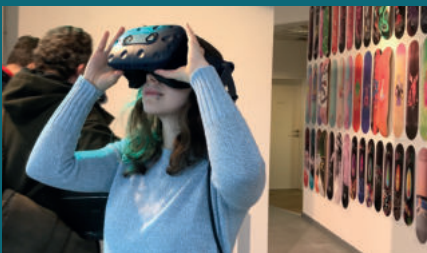


Breitgefächert und interdisziplinär!

Sie lernen an einer Hochschule, die auch für andere Berufe in den Medien ausbildet. Somit profitieren Sie von interdisziplinären Kooperationen und einer umfangreichen Medien-Ausstattung.

Online informieren und bewerben: www.hmkw.de

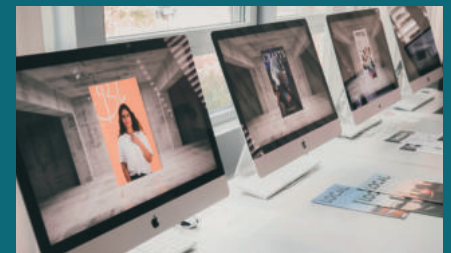
Events



Bachelor-Arbeiten



Projekte und Kooperationen



Campus Berlin

Fon +49 (0)30 / 46 77 693-30

studienberatung-berlin@hmkw.de

Campus Köln

Fon +49 (0)221 / 222 139-33

studienberatung-koeln@hmkw.de

Campus Frankfurt Main

Fon +49 (0)69 / 50 50 253-93

studienberatung-frankfurt@hmkw.de

klassisch

Studiengangübergreifender Kompetenzbereich 25% aller CPs

CP = Credit Points, SWS= Semesterwochenstunden

Pflichtbereich

6 Allgemeinbildende Grundlagenmodule

Wissenschaftliches Propädeutikum

Wissenschaftsgeschichte/-theorie, Einführung in wissenschaftliches Arbeiten

CP 5
SWS 3

Medien- und Kommunikationswissenschaft

Mediengeschichte, Medientheorie, Medienrecht, Kommunikationstheorie, Kommunikationsanalyse

CP 5
SWS 3

Empirische Methodenlehre

Empirische Sozialforschung, Medienwirkungsforschung, Statistik-Grundlagen, User Experience

CP 5
SWS 3

Personale und soziale Kompetenzen

Selbst- und Lernmanagement, Präsentationstechnik, Teamkompetenz und Projektmanagement

CP 5
SWS 3

Wirtschaftswissenschaften

Grundlagen der Betriebs- und Volkswirtschaftslehre: ökonomische Systeme/Strukturen/Werte

CP 5
SWS 3

Interkulturalität

Kulturtheorien/-modelle, Überwindung von Kulturbarrieren, interkulturelles Lernen etc.

CP 5
SWS 3

Wahlpflichtbereich

3 aus 7 vertiefenden oder ergänzenden Modulen

Medienrecht

Vertragsrecht, Urheberrecht, Datenschutz und Privatsphäre, Haftungsfragen etc.

CP 5
SWS 3

Sozialwissenschaften

Soziologie, Politologie, sozio-ökonomische Analysen

CP 5
SWS 3

Digitale Ökonomie

IT-/Medienwirtschaft, E-Commerce, Big Data, Data Mining

CP 5
SWS 3

Wirtschaftsenglisch

Business English: commercial correspondence, presentation techniques, TOEFL preparation etc.

CP 5
SWS 3

zweite Fremdsprache

bsp. Spanisch, Chinesisch

CP 5
SWS 3

Sozialpsychologie

Zusammenhang zwischen individuellem Verhalten, Erleben und sozialen Interaktionen

CP 5
SWS 3

Medientechnologie

OS/Netze, grundlegende IT-/Office-Tools, Dokumentenmanagement, Websprachen/-protokolle

CP 5
SWS 3

Studiengangspezifischer Kompetenzbereich 75% aller CPs

Fachliche Grundlagen

5 grundlegende Pflichtmodule

Kunst-/Designgeschichte und -theorie

Geschichte von Schrift, Bild und materieller Kultur

CP 5
SWS 2

Gestaltungsprozess und Kreativität

Wahrnehmungsphysiologie/-psychologie, Form-/Farblehre, kreativer Prozess

CP 5
SWS 3

Farbe, Form, Komposition

Grundlagen der Farb- und Formenlehre und der Kompositionstechnik

CP 5
SWS 4

Grafik und Bild

Grafikdesign: Illustration, Corporate Design, Informationsdesign

CP 5
SWS 4

Projektwerkstatt

Design-Transferprojekte (5 Module)

CP 25
SWS 18

Medien, Disziplinen, Techniken

8 vertiefende Pflichtmodule

Fotografie

Konzeption, Produktion und Bearbeitung fotografischer Bilder

CP 5
SWS 4

Layout

Editorial Design: Typographie und Satz

CP 5
SWS 4

Prepress/Press

Druckvorstufe, Drucktechniken, PDF-Workflow, Veredelung

CP 5
SWS 4

Grafik in Raum und Umgebung

Grafikdesign für Ausstellung, Geschäft und öffentlichen Raum, Leitsysteme

CP 5
SWS 4

Grundlagen Interface- und Interaktionsdesign

Screenbasierte Medien, Mensch-Maschine-Interaktionen, Usability etc.

CP 5
SWS 4

Interaktive Medien

Navigations- und Interaktionsmodelle

CP 5
SWS 4

Film- und Postproduktion

Filmgeschichte, Filmsprache/-analyse, Produktion/Postproduktion

CP 5
SWS 4

Motion Design

vom Bild zur Bewegung, Grundlagen der Animationstechnik

CP 5
SWS 4

Weitere Module und Studienabschnitte

4 weitere Module

Selbstpräsentation

Karrierewege, Kompetenz/ persönlicher Auftritt, Berufskunde

CP 5
SWS 2

Repetitorium

Prüfungsvorbereitung zu den fachspezifischen Modulen

CP 5
SWS 3

Praktikum

6-monatige betriebliche Praxisphase

CP 30
SWS 3

Bachelorarbeit

2- bis maximal 4-monatige BA-Arbeit, anschließend: BA-Kolloquium

CP 10
SWS 2